

Der Supply Chain Manager

So steuern Sie mit Fach-, Methoden- und Sozialkompetenz unternehmensübergreifende Prozesse reibungslos!

Mit praxiserfahrenen Autoren aus diesen Unternehmen und Institutionen:

- Barkawi Management Consultants
- Daimler AG
- Hochschule RheinMain
- Fiorioli Consult
- HNU – Hochschule Neu-Ulm
- LTS Lohmann Therapie-Systeme AG
- Miele & Cie. KG
- Rechtsanwälte Spätgens, Weber & Partner
- Steinbeis-Beratungszentrum für Logistik und Arbeitsorganisation
- Universität Kassel
- Uwe Weller Feinwerktechnik GmbH

5. Auflage:

Hervorragend didaktisch aufbereitet –
mit zahlreichen Musterbeispielen,
Checklisten und Übungen!

Unter der fachlichen Leitung von:



Prof. Dr. Joachim Kuhn
Daimler AG



Prof. Dr. Stefan Seuring
Universität Kassel

Sie entscheiden, wann Sie lernen!

Wöchentlich erhalten Sie
eine Lektion per Post!

Start: **10. Februar 2010**

Warum dieser Lehrgang wichtig für Sie ist:

Sie als Supply Chain Manager zeichnen verantwortlich für die erfolgreiche Steuerung der Wertschöpfungskette. Dabei stehen Sie vor der Herausforderung, den Informationsfluss lückenlos aufrecht zu erhalten, die Bestände und Kapazitäten in einem optimalen Umfang zu planen und Prozesse und Organisationen bedarfsgerecht aufeinander abzustimmen. Als Prozessgestalter über Unternehmensgrenzen hinweg müssen Sie mit nachvollziehbaren, überzeugenden Konzepten das Abteilungsdenken und die Fokussierung auf das einzelne Unternehmen bei allen Beteiligten überwinden und Prozessdenken implementieren. Eine durchsetzungsstarke Überzeugungsarbeit ist die Basis, um Rationalisierungspotenziale zu nutzen. Umfassendes Wissen über die Methoden und Tools im modernen SCM sind dabei ebenso unabdingbar wie soft-skills, um als Führungskraft, Moderator oder Krisenmanager erfolgreich zu bestehen.

Und so lernen Sie los

Wöchentlich erhalten Sie auf dem Postweg eine Lektion. Diese wurde von unseren Autoren didaktisch so für Sie aufbereitet, dass Sie selbständig und in Ihrem eigenen Lerntempo einsteigen können.

Übungsaufgaben mit Musterlösungen am Ende jeder Lektion dienen der eigenen Kontrolle des Erlernten und erleichtern Ihnen den Praxistransfer.

Im Anschluss an die letzte Lektion erhalten Sie Ihr persönliches Teilnahmezertifikat. Hiermit dokumentieren Sie die hochwertige Erweiterung Ihres Fachwissens.

Zeitplan

Start:

10. Februar 2010 mit Zusendung der ersten Lektion

Ende:

21. April 2010 mit Zusendung der letzten Lektion

Unsere Leistungen

- 11 umfangreiche, aufeinander abgestimmte Lektionen
- Zu jeder Lektion Übungsaufgaben mit Musterbeispielen
- Ihr persönliches Teilnahmezertifikat
- Fachliche und organisatorische Unterstützung durch die Autoren und Management Circle
- Einstiegspaket

Für Fragen zu diesem Lehrgang stehe ich Ihnen jederzeit gerne zur Verfügung!



Daniel Haas

Lehrgangs Manager

Telefon: 06196 / 4722-626

haas@mc-edition.de

Die Lektionen im Überblick

Lektion 1

Supply Chain Management – Strategie, Konzept, Trends

- Begriff und Entstehung des Supply Chain Managements
- Der Gegenstandsbereich des SCM
- Grundprinzipien und Zielgrößen des SCM
- Strategisches Supply Chain Management
- Netzwerkbildung und Supply Chain Integration
- Produktentwicklung in der Wertschöpfungskette
- Gestaltung des Produktionsnetzwerkes
- Prozessoptimierung in der Wertschöpfungskette (u.a. SCOR-Modell)
- Einordnung der weiteren Module des Lehrgangs
- Ausblick und aktuelle Entwicklungslinien

Prof. Dr. Stefan Seuring

Fachgebiet Internationales Management,

Universität Kassel, Kassel

Lektion 2

Die zukunftsfähige SC Organisation

- Mögliche Organisationsformen in der Supply Chain
- Vor- und Nachteile einzelner Organisationsformen
- Komplexitätsreduzierung in den Prozessen erreichen
- Die optimale Ablauforganisation
- Von der Strategie zur lebenden Organisation
- Optimale Kundenintegration in der SC
- SC-Partner reibungslos einbinden

Professor Rüdiger Hellig

Leiter,

Steinbeis-Beratungszentrum für Logistik und

Arbeitsorganisation, Heilbronn/Zürich und

Professor an der **Dualen Hochschule Baden-Württemberg**,

Stuttgart

Lektion 3

Schnittstellenmanagement im SCM – Trends in Einkauf und Logistik

- Internationale Beschaffungsstrategien im Trend
- Effizientes Lieferantenmanagement
- Strategische Einkaufsplanung
 - Ganzheitliche Berichterstattung, Steuerung und Controlling für die Beschaffungsaktivitäten durch SCM
 - Tools und Konzepte für die Beschaffung
 - Aktives Commodity-Management für zentral bündelbare Bedarfe
 - Schaffung und Sicherstellung eines funktionierenden Informationsnetzwerks
- Mit erfolgreichen Intra-Logistikstrukturen die Supply Chain optimieren
- Disposition als strategische Aufgabe im SCM
- Risikomanagement im internationalen Einkauf
- Praxisbeispiel Miele & Cie. KG

Rainer Fiorioli

Change und Interim Management, Managementberatung

Fiorioli Consult, Liederbach

Dr.-Ing. Günther R. Reinelt

Prokurist, Leiter Zentralbereich Einkauf,

Miele & Cie. KG, Gütersloh

Lektion 4

Internationales Supply Chain Management

- Anforderungen an ein internationales SCM-Konzept
- Weltweite Supply Chain Prozesse planen und realisieren
- Instrumente für ein internationales SCM
- Schwachstellen und Potenziale in der internationalen SC aufdecken
- Sourcing Strategien im internationalen SCM
- SCM an einem Länderbeispiel: Indien
- Globale Verfügbarkeit in der internationalen Supply Chain managen
- Länderübergreifendes Schnittstellenmanagement

Christian Hoffmann

Bereichsleiter Logistik/Supply Chain Management,
LTS LOHMANN Therapie-Systeme AG,
Andernach

Lektion 5

Prozessmanagement mit Supply Chain Partnern

- Das Phasenmodell eines typischen Produktlebenszyklus
- Die Produktentwicklungsphase (PEP)
 - Das eigene Unternehmen als Element der Supply Chain des Kunden
 - Die Supply Chain Partner des eigenen Unternehmens
 - Aspekte der Kontraktgestaltung mit Kunden
 - Aspekte der Kontraktgestaltung mit Lieferanten
 - Monitoring von Projektentwicklungsergebnissen
- Die Liefer- und Optimierungsphase
- Die Produktauslaufphase
 - Das Management von Auslaufszenerarien
 - Konzepte zum bestandsoptimalen Komponentenaufbrauch
- Einbindung der SCM-Modelle in die Unternehmensstrategie und -philosophie

Markus Limberger

Geschäftsleiter Produktion,

Uwe Weller Feinwerktechnik GmbH,
Wetzlar

Lektion 6

Supply Chain Planning

- Planungsprozesse in der SC als zentraler Baustein
 - Bedeutung von Forecast und Absatzplanung für erfolgreiches Supply Chain Management
 - Alternative Fertigungs- und Bevorratungsstrategien für die Supply Chain Planung
 - Die richtigen Informationsstrukturen entlang der Logistikkette
 - Ohne Stammdaten keine übergreifende Planung
- Supply Chain Planung mit APS-Systemen: Möglichkeiten und Grenzen der systemgestützten Produktionsplanung: Praxisbeispiel
 - Ausgangssituation: Dezentrale Planung mit historisch gewachsenen Prozessen
 - Die Definition des Supply Chain Planungskonzeptes
- Von der Werksplanung zur Zentral-Planung für 5 Werke
 - Change-Management und Projektsteuerung

- Aufbau einer Supply Chain Planungs-Organisation
 - Analyse und Konzeptfindung mit dem SCOR®-Modell
 - Identifikation der richtigen Fertigungs- und Bevorratungsstrategien
 - Definition der Supply Chain Planungsprozesse
 - Festlegung der geeigneten Organisation
 - Auswahl der passenden Software-Lösung

Dr. Rimbart J. Kelber

Supply Chain Engineering
purchasing – planning – logistics,
Gundelsheim

Lektion 7

Supply Chain Quality

- Die Supply Chain im Qualitätsfokus
- Instrumente der Qualitätssicherung und des Qualitätsmanagements
- Qualitätskennzahlen: Abbild der Wirklichkeit oder Trugschluss?
- Logistikqualität als Herausforderung einer sich immer stärker vernetzenden Welt
- KVP entlang der Logistikpipeline
- Verbessert Outsourcing die Supply Chain nachhaltig?
- EDL-Bewertung und Auditierung
- Qualität ist Voraussetzung für den logistischen und produktionsbezogenen Geradeauslauf

Professor Dr. Joachim Kuhn

Qualitätsbetreuung Auslandswerke CKD/PbP,

Daimler AG,
Sindelfingen

Lektion 8

Erfolgsmessung im SCM

- Transparenzsteigerung in der Wertschöpfungskette
- Top-Kennzahlen im Supply Chain Controlling
- Supply Chain Benchmarking via SCOR®
- Kennzahlensysteme in der Supply Chain
- Cost Tracking und Reporting
- Kosten- und Leistungserfassung
- Visualisierung von Kennzahlen
- Wertsteigerungen im Supply Chain Management
- Vom Performance Measurement zur Supply Chain Scorecard
- State-of-the-Art: Supply Chain Strategy Map

Professor Dr. Hartmut Werner

Lehrstuhl für Logistikmanagement und Controlling,
Hochschule RheinMain (Wiesbaden Business School),
Wiesbaden

Das Supply Chain Council ist Urheber des SCOR® Modells

**Bitte beachten Sie auch unseren
schriftlichen Management-Lehrgang**

Der strategische Einkauf

Start: 11. März 2010

www.mc-edition.de/03L1379

Lektion 9

Erfolgsfaktor IT im Supply Chain Management

- „Driver, enabler or barrier“: Die Rolle von IT im SCM
- Einsatzbereiche und Funktionen von IT im SCM:
 - SC-Design (Simulation)
 - SC-Planung (Optimierung)
 - SC-Fulfilment (order processing; event management)
- Internetbasierte SC-Konzepte
- Standardisierung als Chance und Barriere für eine SC-Integration
- RFID: SCM mit permanenter “Real-World-Awareness”
- Die Legitimierung von IT-Investitionen: von der Vision zum Business Case

Professor Dr. Wolf-Rüdiger Bretzke
Head of Supply Chain Strategy,
Barkawi Management Consultants,
München

Lektion 10

Haftungsrisiken im SCM

- Brennpunkte der Haftung im SCM
 - Vertragliche Haftung
 - Gesetzliche Haftung
 - Nationale und internationale Haftungsregime
- Haftungsrisiken beim Transport
 - Rechtsgrundlagen für die Haftung einzelner Verkehrsträger
- Exkurs: Sonderprobleme im SCM
 - Just in Time im Lieferantenverhältnis
 - Just in Time im Verhältnis Lieferant – Logistiker
 - Wareneingang und Lagerhaltung, Warenausgang
- Haftungsfragen Collaboration: ECR & CPFR
- Risikovermeidungsstrategien
 - Vertragsgestaltung
 - Betriebliche Organisation
 - Versicherungsfragen
 - Checkliste
- Konfliktmanagement
 - Abwehr von Ansprüchen
 - Ablauf von Rechtsstreitigkeiten
 - Kostenrisiken
 - Alternative Konfliktlösungsmodelle

Jens Hinrich Weber
Rechtsanwalt und Partner,
Spätgens, Weber & Partner,
Köln

INHOUSE TRAINING

Sie möchten einzelne Themen in einer firmeninternen Schulung vertiefen? Ergänzend zu unserem schriftlichen Management-Lehrgang bieten wir auch individuelle Inhouse Trainings an.

Wir beraten Sie gerne und erstellen Ihnen ein Angebot.



Dirk Gollnick

Tel.: 0 61 96/47 22-646

E-Mail: gollnick@managementcircle.de

Lektion 11

Sozialkompetenz für die Steuerung komplexer Wertschöpfungsketten

- Zielvereinbarungen im SCM umsetzen
- Mitarbeitergespräch und Feedback
- Der Supply Chain Manager als Moderator
 - Wie sind die Rollen beim Moderieren?
 - Moderationsvorbereitung
 - Der Problemeigner
 - Die Moderationstools
 - Die Rolle der Visualisierung
 - Kritische Anmerkung zu modernen Techniken (Laptop, Software)
- Der Supply Chain Manager als Krisenmanager
 - Gruppendynamik
 - Problemfälle
- Wie erstellt man Präsentationen?
 - Ziel, Struktur (Pyramid Principle), Storyline, Layout, Grafiken, Animation
- Führung im Wandel
 - Die Führungsprinzipien
 - Führung von Unterstellten, Kollegen oder Kunden und Vorgesetzten
 - Spezielle Problembereiche
- Wie verhalten sich Teams?

Professor Dr. Michael Grabinski
Professor für Logistik,
HNU - Hochschule Neu-Ulm,
Neu-Ulm

Dieser Lehrgang verschafft Ihnen Sicherheit hinsichtlich ...

- der wichtigsten SCM-Instrumente.
- der Strategien, Konzepte und Trends im SCM.
- der Methoden-Box zur Qualitätssicherung im SCM.
- der Chancen und Risiken im internationalen SCM.
- der Key-Performance-Indicators in der Supply Chain Optimierung.

Ihr persönlicher Nutzen aus diesem Lehrgang:

- Sie erfahren, worauf es beim Aufbau einer erfolgreichen SC Organisation ankommt.
- Sie machen sich vertraut mit den aktuellen Trends in Einkauf und Logistik.
- Sie erweitern Ihre Kenntnisse hinsichtlich der Top-Kennzahlen und einem aussagekräftigen Reporting.
- Sie informieren sich, wie Sie mit einem systematisch aufgebauten Supply Chain Planning die taktische und operative Versorgungsplanung umfassend sicherstellen.
- Sie erfahren, wie Sie proaktiv eine Zusammenarbeit mit Partnern gestalten.
- Sie erhalten eine umfassende Darstellung der Haftungsrisiken im SCM.
- Sie informieren sich, wie moderne IT-Systemlösungen Ihre individuellen Supply Chain-Prozesse bedarfsgerecht unterstützen.

Die Autoren

Fachliche Leitung:



Professor Dr. Joachim Kuhn ist verantwortlich für die Qualitätsbetreuung von ausländischen Fertigungsstandorten der **Daimler AG**, Marke Mercedes-Benz Pkw. Vor seinem Eintritt bei Mercedes-Benz studierte er Betriebswirtschaftslehre an der Universität Erlangen-Nürnberg und promovierte von 1991 bis 1995 an der TU Ilmenau in Thüringen. Er begann im Bereich Logistik der damaligen Daimler-Benz AG, Werk Sindelfingen, und leitet seit 1998 die Qualitätsbetreuung von ausländischen Produktionsstätten.



Professor Dr. Stefan Seuring ist seit Juli 2007 Inhaber der Professur für Internationales Management an der **Universität Kassel**. Nach Tätigkeiten als Wissenschaftlicher Mitarbeiter an der Universität Paderborn und der Universität Oldenburg war er von Juni 2006 bis Juni 2007 Associate Professor für Supply Chain Management an der University of Waikato, Hamilton in Neuseeland. Seine derzeitigen Forschungsschwerpunkte liegen im Bereich Supply Chain Management, Controlling (Kosten- und Performance Management), Nachhaltigkeit und Umweltmanagement.



Professor Dr. Wolf-Rüdiger Bretzke ist Mitglied des Beirates und Head of Supply Chain Strategy der **Barkawi Management Consultants**, München. Vor seinem Eintritt bei Barkawi war Prof. Bretzke sechs Jahre lang als Partner für die KPMG Consulting AG sowie als Exclusive Advisor für deren Rechtsnachfolger BearingPoint tätig. Prof. Bretzke hat nach seiner Promotion und Habilitation in Betriebswirtschaftslehre an der Universität zu Köln 12 Jahre lang auf Geschäftsführungsebene in logistischen Dienstleistungsunternehmen gearbeitet, davon 4 Jahre in einem großen Konzernunternehmen. Vor seinem Wechsel zu KPMG hat er 8 Jahre lang ein eigenes Beratungsunternehmen geführt und an der Universität Duisburg einen ordentlichen Lehrstuhl für Allgemeine Betriebswirtschaftslehre und Logistik bekleidet.



Rainer Fiorioli, Dipl.-Wirtsch.-Ing., gründete 2006 die **Fiorioli Consult** und unterstützt seitdem Unternehmen in der Umsetzung strategischer Reformen und Turnaround-Projekte als selbständiger Change und Interim Manager und Berater. Nach seinem Studium des Wirtschaftsingenieurwesens an der TU Berlin arbeitete er als wissenschaftlicher Mitarbeiter im Fachbereich Verkehrswesen an der TU Berlin. Danach wechselte er in der Wirtschaft, wo er zahlreiche Führungspositionen im Bereich Finanzen, Controlling und Supply-Management bekleidete. 2005 wurde er Partner der ADVOLAT Deutschland GmbH & Co. KG.



Professor Dr. Michael Grabinski ist seit 2002 Professor an der Fakultät Betriebswirtschaft der **HNU - Hochschule Neu-Ulm**. Er vertritt dort den Schwerpunkt Logistik. Vor dieser Zeit war er elf Jahre in Beratung und Management tätig. Neben den logistischen Fachthemen hat er sich dabei intensiv mit dem Coaching von Führungskräften auf dem Bereich der „soft skills“ beschäftigt. In zahlreichen Projekten hat er sich sowohl mit industrieller wie mit der Logistik des Handels beschäftigt.



Professor Rüdiger Hellig lehrt seit 1996 an der **Dualen Hochschule Baden-Württemberg Stuttgart** Material-/Produktionswirtschaft und Logistik. Er ist außerdem Leiter des Steinbeis-Beratungszentrums

Logistik und Arbeitsorganisation in Heilbronn und Zürich und in dieser Funktion als Consultant und Interimsmanager tätig. Seine Beratungsschwerpunkte sind strategische und operative Logistik, Beschaffungs-/Lieferantenmanagement, Qualitätsmanagement sowie Arbeits-/Produktionsorganisation.



Christian Hoffmann ist Bereichsleiter Logistik/Supply Chain Management bei der **LTS Lohmann Therapie-Systeme AG** in Andernach. Nach seiner Ausbildung trat er 1998 bei der LTS Lohmann Therapie-Systeme AG ein. Zu seinen Tätigkeitsschwerpunkten gehören u.a. die Optimierung der internationalen SCM Strukturen des Konzerns und die übergreifende Prozessverantwortung für sämtliche Supply Chain Prozesse. Ein weiterer Schwerpunkt seines Aufgabengebiets umfasst die konzernübergreifende Leitung der Rohstoffbeschaffung.



Dr. Rimbart J. Kelber, Dr. rer. pol, Diplom-Wirtsch.-Ing., verantwortet bei einem namhaften Handelsunternehmen die weltweite Beschaffungslogistik. Mehrere Jahre war Dr. Kelber Supply Chain Direktor in einem Unternehmen der Verpackungsindustrie. Als Mitglied der Geschäftsführung verantwortete er Einkauf, Produktionsplanung und Logistik für fünf Werke. Ferner sammelte er Erfahrung als freier Berater für Supply Chain Engineering und als Projektleiter bei einem Logistik-Beratungsunternehmen.



Markus Limberger, Dipl.-Wirtschaftsingenieur, ist Geschäftsführer der **Uwe Weller Feinwerktechnik GmbH** in Wetzlar, die mit 130 Mitarbeitenden mechanische Baugruppen und Komponenten herstellt. Nach dem Studium an der Universität Karlsruhe (TH) begann Markus Limberger seine Karriere 1995 beim renommierten Brillenhersteller Rodenstock, später LINOS Photonics, in München. Dort war er bis 2007 als Werkleiter für etwa 150 Mitarbeitende in Entwicklung, Produktion und Logistik verantwortlich. Im Frühjahr 2004 gründete Markus Limberger das Logistik-Beratungsunternehmen SUNECON© und ist seither Mitglied einiger Fachgremien rund ums Thema Produktion und Logistik.



Dr. Günter R. Reinelt, Dipl.-Ing., leitet den Zentralbereich Einkauf der **Miele & Cie. KG** in Gütersloh. Nach Studium und Promotion in München konnte er in leitenden Funktionen bei führenden Unternehmen der Hausgerätebranche und in der Beratung umfangreiche Erfahrungen auf den Gebieten Manufacturing Engineering, Qualitätsmanagement, Materialwirtschaft, Logistik und Einkauf im In- und Ausland sammeln.



Jens Hinrich Weber, ist Mitbegründer und Partner der Rechtsanwaltskanzlei **Spätgens, Weber & Partner** in Köln. Seit 1994 ist er in leitenden Positionen bei Industrieversicherern in Hamburg und Köln tätig. Seine Spezialgebiete sind die Transport- und Verkehrshaftungs-Versicherung. Zudem ist Jens Hinrich Weber Autor diverser Fachbeiträge.



Professor Dr. Hartmut Werner lehrt seit 1998 an der **Hochschule RheinMain** (Wiesbaden Business School) Logistikmanagement und Controlling. Seit 2001 ist er außerdem Direktor für Supply Chain Management am Institut für strategische Marktanalysen und Systeme in Wiesbaden. 2002 wurde er zum Fachbereichsleiter für Logistikplanung und Management an der Deutschen Logistikkademie berufen.

Wer an diesem schriftlichen Lehrgang teilnehmen sollte

Der Lehrgang richtet sich an Leiter und leitende Mitarbeiter der Bereiche Supply Chain Management, -Controlling, -Planung, Logistik (-Management, -Controlling, -Planung), Strategischer Einkauf, Materialwirtschaft, Beschaffungslogistik, Organisationsentwicklung, Strategische Unternehmensplanung und -steuerung.

Des Weiteren sprechen wir Mitglieder des Vorstandes und der Geschäftsführung an, die sich mit den komplexen Herausforderungen des Supply Chain Management vertraut machen wollen.

Mit Wissen wachsen – Bildung für die Besten

Herausgeber dieses schriftlichen Management-Lehrgangs ist die Management Circle Verlag GmbH.

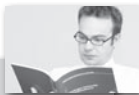
Management Circle, anerkannter Bildungspartner der Unternehmen, bietet ein umfangreiches, modernes Bildungsangebot für Fach- und Führungskräfte an. Die schriftlichen Management-Lehrgänge ermöglichen das flexible Lernen unabhängig von Raum und Zeit. Diese individuelle Lernform entspricht den hohen Qualitätsanforderungen der Kunden von Management Circle.

6 gute Gründe an diesem schriftlichen Lehrgang teilzunehmen

- 1 **Unabhängig von Zeit und Raum** haben Sie die Möglichkeit, an aktueller und konzentrierter Wissensvermittlung teilzunehmen!
- 2 **Kein Lerndruck, keine Fehlzeiten, keine Reisekosten!**
- 3 12 namhafte Experten garantieren für den **Praxisbezug** und die **Aktualität** der Inhalte!
- 4 Die Lektionen sind **präzise aufeinander abgestimmt!**
- 5 Die hochwertigen Unterlagen dienen Ihnen und Ihrem Unternehmen auch nach dem Lehrgang als **umfassendes Nachschlagewerk!**
- 6 Ihr persönliches **Teilnahmezertifikat!**

Leseprobe des Lehrgangs

Unter <http://www.mc-edition.de/02L1376s> erhalten Sie einen Auszug einer Lektion zum kostenlosen Download. Überzeugen Sie sich von der außerordentlichen Qualität und Praxisnähe der Beiträge!



Teilnahmebedingungen

Dieser schriftliche Lehrgang umfasst 11 Lektionen, ein Einstiegspaket sowie Ihr qualifiziertes Teilnahmezertifikat. Die Teilnahmegebühr beträgt € 1.695,- zzgl. der gesetzlichen MwSt. Ab der zweiten Buchung dieses Lehrgangs aus einem Unternehmen erhalten Sie einen **Preisnachlass von 10%**. Nach Eingang Ihrer Anmeldung erhalten Sie eine Anmeldebestätigung. Ihre Anmeldung können Sie innerhalb von 14 Tagen nach deren Eingang schriftlich widerrufen.

Aktuelle Veranstaltungsangebote: www.managementcircle.de

Ja, ich/wir melde(n) mich/uns zum schriftlichen Management-Lehrgang an:

Der Supply Chain Manager

02L1376

WS

Start: 10. Februar 2010

Ende: 21. April 2010

1	Name/Vorname	_____
	Position/Abteilung	_____
2	Name/Vorname	_____
	Position/Abteilung	_____
3	Name/Vorname	_____
	Position/Abteilung	_____
	Firma	_____
	Strasse/Postfach	_____
	PLZ/Ort	_____
	Telefon/fax	_____
	E-Mail	_____
	Datum	_____
	Unterschrift	_____
	Ansprechpartner/in im Sekretariat: _____	
	Anmeldebestätigung bitte an:	Abteilung _____
	Rechnung bitte an:	Abteilung _____
	Mitarbeiter: <input type="radio"/> BIS 100 <input type="radio"/> 100-200 <input type="radio"/> 200-500 <input type="radio"/> 500-1000 <input type="radio"/> ÜBER 1000	

Datenschutzhinweis

Die Management Circle Verlag GmbH ist ein Tochterunternehmen der Management Circle AG. Der Management Circle Verlag und seine Dienstleister (z.B. Lettershops) verwenden die bei Ihrer Anmeldung erhobenen Angaben für die Durchführung unserer Leistungen und um Ihnen Angebote zur Weiterbildung auch von unseren Partnerunternehmen aus der Management Circle Gruppe per Post zukommen zu lassen. Unsere Kunden informieren wir außerdem telefonisch und per E-Mail über unsere interessanten Weiterbildungsangebote, die den vorher von Ihnen genutzten ähnlich sind. Sie können der Verwendung Ihrer Daten für Werbezwecke selbstverständlich jederzeit gegenüber Management Circle Verlag GmbH, Postfach 56 29, 65731 Eschborn, unter datenschutz@managementcircle.de oder telefonisch unter 06196/4722-800 widersprechen oder eine erteilte Einwilligung widerrufen.

Anmeldung/Kundenservice

Telefon: +49 (0) 61 96/47 22-700
Fax: +49 (0) 61 96/47 22-999
E-Mail: anmeldung@mc.edition.de
Internet: www.mc-edition.de/02L1376
Postanschrift: **Management Circle Verlag GmbH**
Postfach 56 29, 65731 Eschborn/Ts.
Telefonzentrale: +49 (0) 61 96/47 22-0

